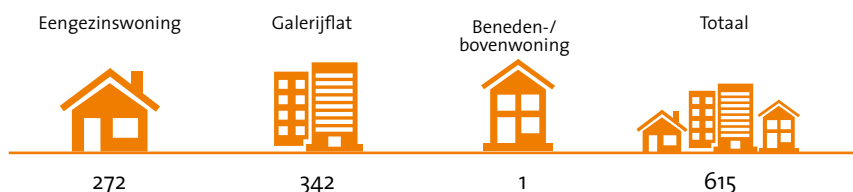


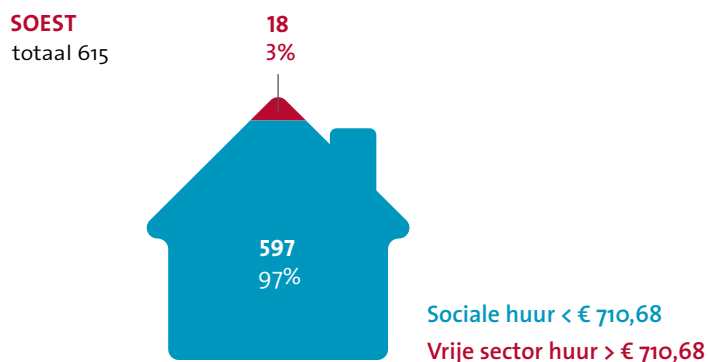
ACTIVITEITEN SOEST

Woningbezit naar woningtype



Bovenstaand woningbezit is exclusief 9 onzelfstandige woningen.

Woningbezit naar huurprijscategorieën



* Sociale huur: huurwoningen die bij afsluiting van het huurcontract verhuurd worden tegen een sociale huurprijs.

PRESTATIES: AFSPRAKEN EN RESULTATEN

In onderling overleg hebben gemeente, corporaties en huurdersorganisaties besloten om het jaar 2016 te benutten voor het actualiseren van het volkshuisvestelijk beleid als basis voor het bod en de prestatieafspraken in de periode vanaf 2017. Dit heeft geleid tot de nota

'Volkshuisvestelijk beleid gemeente Soest 2016-2021', dat de gemeente in samenspraak met de corporaties en huurdersorganisaties heeft opgesteld.

Betaalbaar wonen

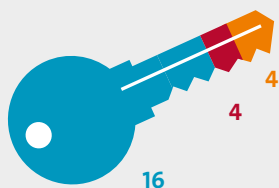
Huurprijsontwikkeling 2016

Gemiddelde huurprijs per sociale huurwoning per maand	01-01-2016	31-12-2016	Huursomstijging in 2016	Gemiddelde huurprijs als % van max redelijk per 31-12-2016
Soest	€ 517,64	€ 525,55	1,5%	68%

Nieuwe verhuringen 2016

NIEUWE VERHURINGEN EN HUURPRIJS

totaal 24

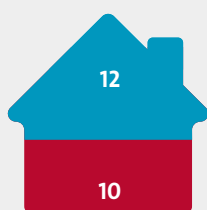


- Huurprijs < € 628,76
- Huurprijs € 628,76 tot € 710,68
- Huurprijs > € 710,68

Verkoop 2016

VERKOCHTE HUURWONINGEN

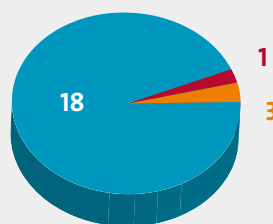
totaal 22



- Verkochte huurwoningen
- Verkoop teruggekochte Koopgarantwoningen

VERKOOP EN INKOMEN KOPERS

totaal 22



- < € 35.739
- € 35.739 tot € 45.000
- > € 45.000

Wonen en zorg

Nultredenwoningen

We hebben 328 nultredenwoningen in Soest (53% van het totaal aantal woningen). Deze woningen zijn goed bereikbaar voor mensen die niet zo goed ter been zijn.

Maatschappelijke huisvesting

We hebben twee woningen en twaalf kamers in beschermde woonvormen van Abrona, Amerpoort en Kwintes.

Huisvesten van statushouders

We hebben een woning beschikbaar gesteld voor de huisvesting van een statushouder.