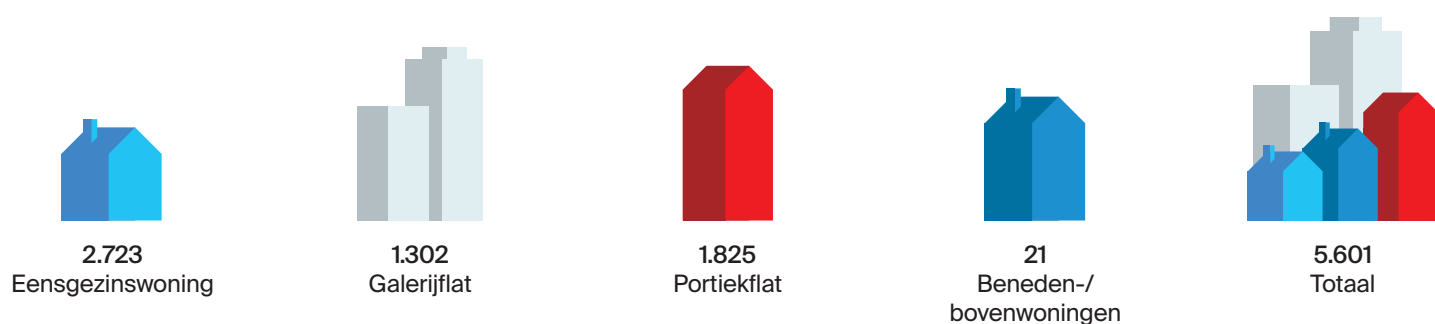


# Activiteiten

## Hilversum

### Woningbezit

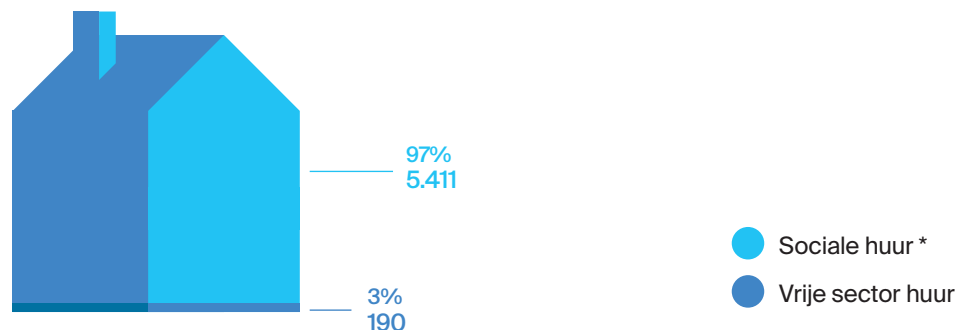
Zelfstandige huurwoningen naar woningtype



Bovenstaand woningbezit is exclusief 98 onzelfstandige woningen en inclusief Woonzorg BV en Woonfonds BV.

Zelfstandige huurwoningen naar huurprijscategorieën

Totaal 5.601



\* Sociale huur: huurwoningen die bij afsluiting van het huurcontract verhuurd worden tegen een sociale huurprijs. (Bovenstaand woningbezit is exclusief 98 onzelfstandige woningen.)

### Prestaties: afspraken en resultaten

De gemeente Hilversum heeft voor de periode 2017 -2020 prestatieafspraken met de corporaties de Alliantie, Dudok Wonen en Het Gooi en Omstreken en hun Huurdersbelangenverenigingen gemaakt.

# Passende huurprijs

## Nieuwe verhuringen 2018

Verhuringen naar huurklasse

Sociale huur	Goedkoop Wht < € 414,02	14
	Betaalbaar Wht < € 635,05	289
	Duur tot huurtoeslaggrens Wht < € 710,68	32
Vrije sector	Van € 710 t/m € 850	2
	Van € 850 t/m € 995	4
	Boven € 995	2
Totaal		343

## Huurwoningen naar huurprijscategorieën eind 2018

Woningbezit naar huurprijscategorieën

Sociale huur	Goedkoop Wht € 417,34	589
	Betaalbaar Wht € 640,14	3.703
	Duur tot huurtoeslaggrens Wht < €710,68	770
	Duur boven huurtoeslaggrens Wht > €710,68	349
Vrije sector	Goedkope vrije sector € 710,68 t/m € 995	138
	Dure vrije sector vanaf € 995	52
Totaal		5.601

## Huurprijsontwikkeling 2018

Huurprijsontwikkeling sociale huurwoningen

31-12-2018	31-12-2017	Huursomstijging in 2018	Gemiddelde huurprijs als % van maximaal redelijk huur per 31-12-2018
€ 554,74	€ 541,53	2,4%	74,4%

# Woningen beschikbaar hebben en houden

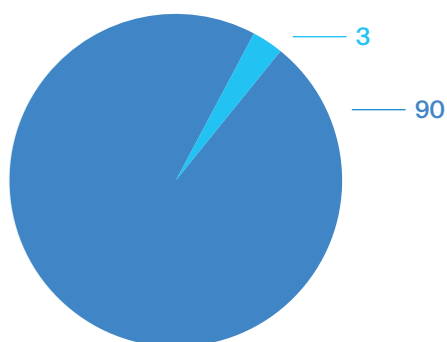
## Doorstroming – de Wooncoach

Woningcorporaties Het Gooi en Omstreken, Dudok Wonen en de Alliantie, de huurdersorganisaties en de gemeente Hilversum werken samen in het project Wooncoach Hilversum. Vanaf eind oktober ontvangen bewoners van 65 jaar en ouder, wonend in een sociale huurwoning van de corporaties, een uitnodiging voor een

vrijblijvend gesprek met een wooncoach over woon-, zorg- en welzijnszaken. Het project start in de Hilversumse Meent en wordt gefaseerd uitgevoerd.

## Nieuwbouw 2018

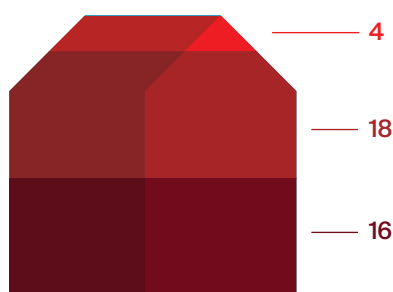
Totaal 93



- Goedkoop Wht € 417,34
- Betaalbaar Wht € 640,14
- Duur tot huurtoeslaggrens Wht € 710,68
- Duur boven huurtoeslaggrens Wht € 710,68 t/m € 995
- Duur vanaf € 995

## Verkochte woningen 2018 en bereikbaarheid voor inkomensgroepen

Totaal verkopen 36



- Sociale huurwoningen
- Vrije sector huurwoningen
- Verkoop teruggekochte woningen
- Sociale verkopen tot € 35.739
- Middensegment tot € 45.000
- Buiten de doelgroep vanaf € 45.000

## Ontwikkeling bezit 2018

	Stand begin 2018	Nieuwbouw	Verkoop*	Overige mutaties	Stand eind 2018	Toename voorraad
Sociale huurwoningen	5.339	93	-35	14	5.411	72
Vrije sector huurwoningen	205	0	-1	-14	190	-15
Onzelfstandige huurwoningen	98	0	0	0	98	0
<b>Totaal</b>	<b>5.642</b>	<b>93</b>	<b>-36</b>	<b>0</b>	<b>5.699</b>	<b>57</b>

\* Verkoop: exclusief de verkoop teruggekochte woningen.

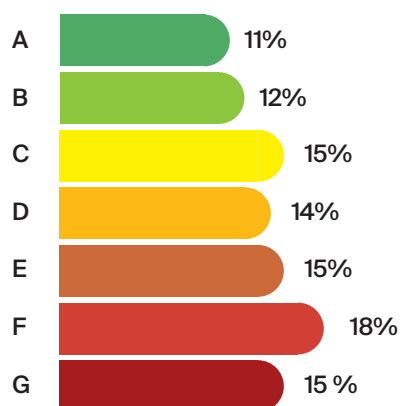
# Duurzame woningen

In Hilversum verduurzaamden we 258 woningen naar energielabel B. In de meeste gevallen is de huurverhoging gelijk aan de besparing op de energiekosten. De woonlasten blijven dus gelijk. In een enkel geval zijn de woonlasten van de bewoners per saldo lager worden.

## Verbeteren en verduurzamen

Renovatie	Label A/B	Fundering	Zon bij EGW	Zon bij MGW	PO+	Overige	Totaal	Zon bij Label A/B
0	258	0	431	0	0	0	689	47

## Energielabel (% woningen)



# Duurzame buurten

Wij geven in gemeente Hilversum uitvoering aan het regionale tweedekansbeleid en het Convenant Buurtbemiddeling.

De nieuwe bewoners van de 21 nieuwe sociale huurwoningen in het nieuwbouwcomplex Noordse Bosje hebben een primeur. Zij zijn de eerste huurders van de Alliantie in de regio Gooi en Vechtstreek waarbij een beheerteam van bewoners voor de praktische zaken in en om het gebouw zorgt. Tijdens de feestelijke oplevering van het complex onthulde het beheerteam een bord met leef- en woonregels.

# Bijzondere doelgroepen

## Wooncoach

Woningcorporaties Het Gooi en Omstreken, Dudok Wonen en de Alliantie, de huurdersorganisaties en de gemeente Hilversum werken samen in het project wooncoach Hilversum. Vanaf eind oktober ontvangen bewoners van 65 jaar en ouder, wonend in een

sociale huurwoning van de corporaties, een uitnodiging voor een vrijblijvend gesprek met een wooncoach over woon-, zorg- en welzijnszaken. Het project start in de Hilversumse Meent en wordt gefaseerd uitgevoerd.

## Wonen en zorg & maatschappelijke huisvesting

Daarnaast huisvesten we eind 2018 168 bewoners in verschillende soorten locaties in maatschappelijke huisvesting.

Maatschappelijke opvang voorziening	Maatschappelijke opvang woning	Beschermd wonen voorziening	Beschermd wonen woning	Verpleging & verzorging voorziening	Verpleging & verzorging woning	totaal
0	0	26	19	76	47	168

## Nultredenwoningen

We hebben 1.644 nultredenwoningen in Hilversum (29% van het totaal aantal woningen). Deze woningen zijn goed bereikbaar voor mensen die niet zo goed ter been zijn.

---

Nultredenwoningen 2018  1.648

---

## Huisvesten van statushouders

---

Verhuurde woningen naar statushouders 2018  11

---





## Project Dasselaarstraat

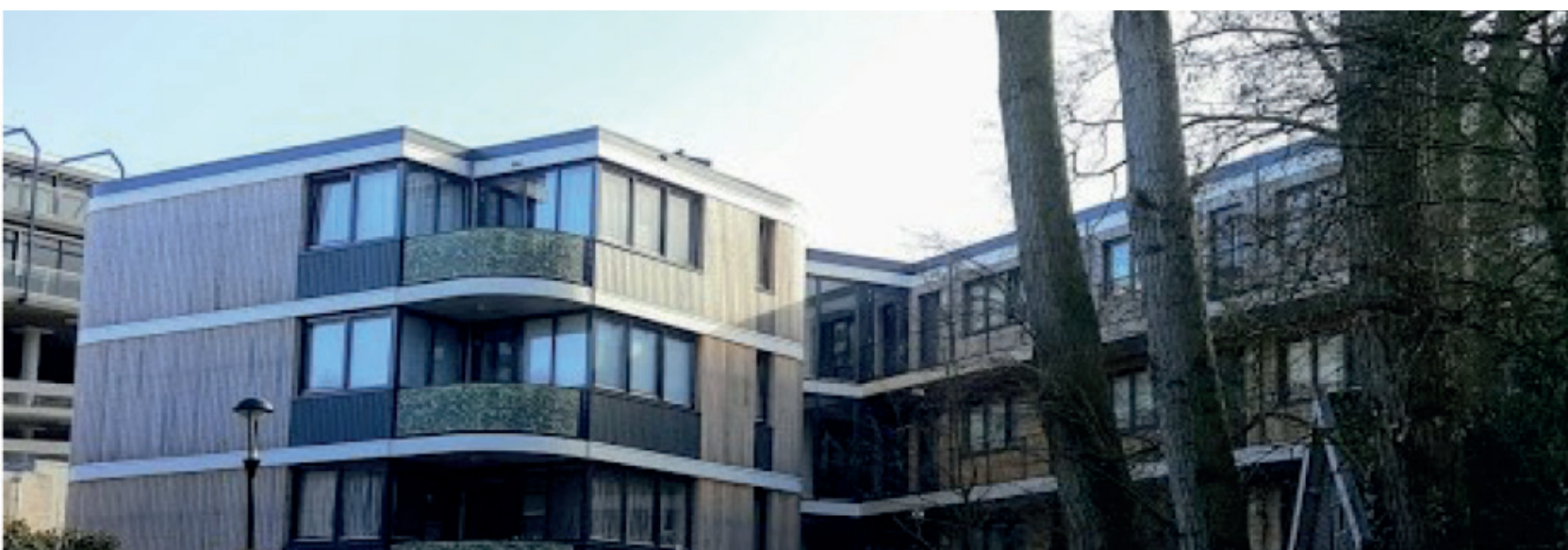
**Programma:** 72 sociale huurwoningen, 1e fase van totaal 166 sociale huurwoningen

**Stichtingskosten:** € 11,3 miljoen inclusief btw

**Oplevering:** December 2018

**Projectomschrijving:** Vervangende nieuwbouw van 138 gesloopte portiekwoningen in Hilversum Noord

**Bouwtijd:** 16 maanden



## Project Noordse Bosje

**Programma:** 21 sociale huurwoningen

**Stichtingskosten:** € 3,3 miljoen inclusief btw

**Oplevering:** Juli 2018

**Projectomschrijving:** 21 appartementen op een binnenstedelijke locatie in Hilversum

**Bouwtijd:** 17 maanden